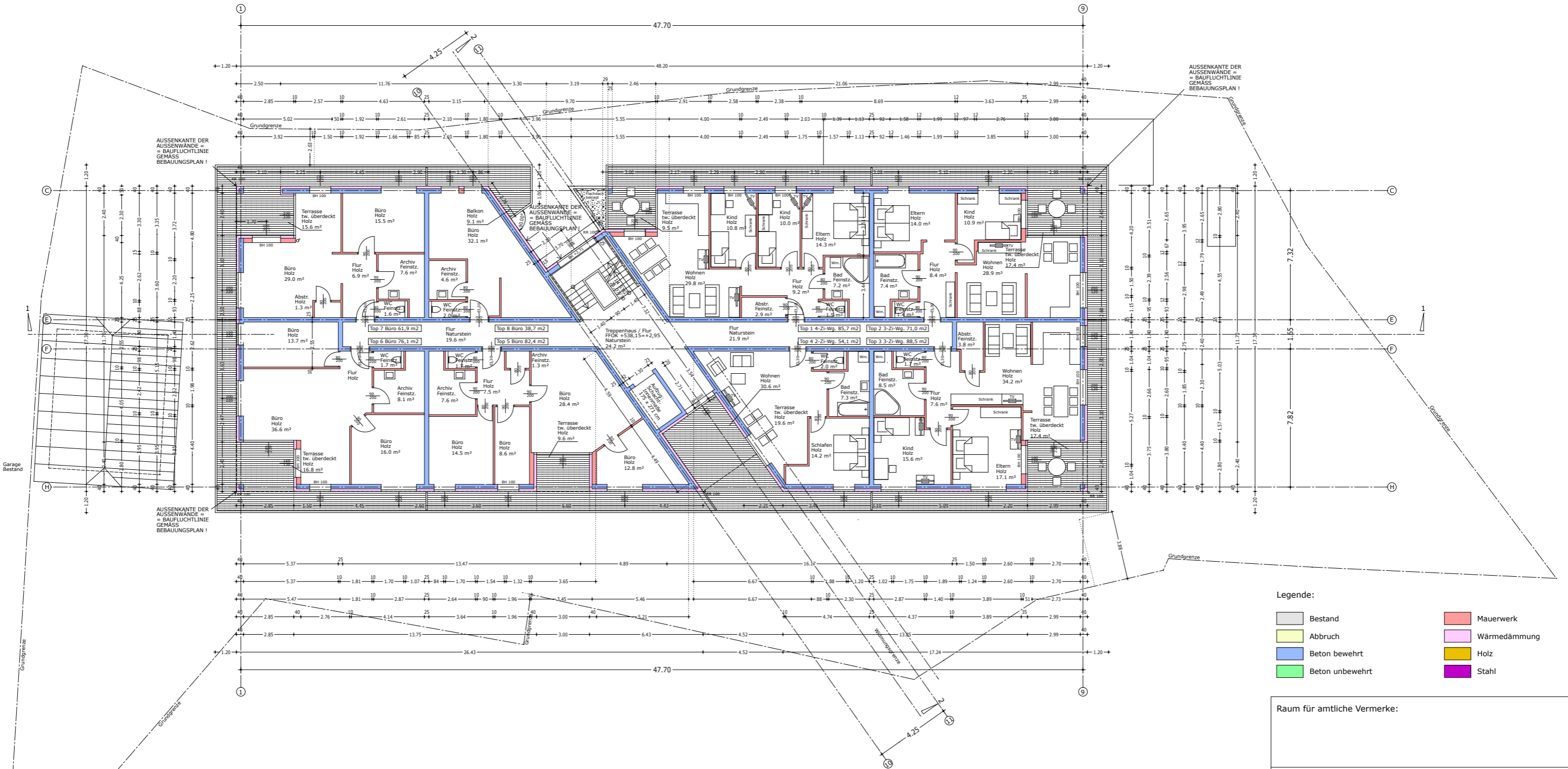


1. Obergeschoß



- Legende:**
- Bestand
 - Mauerwerk
 - Abbruch
 - Wärmedämmung
 - Beton bewehrt
 - Holz
 - Beton unbewehrt
 - Stahl

BV WINZER KOTTULINSKYSTRASSE ST. GEORGEN - AUFMASS 28.02.2014

Raum für antiche Vermerke:			
HQ100 LT. ANGABE GEMEINDE ST. GEORGEN IM ATTERGAU: +534,84 FFOK ERDGESCHOSS NEUBAU: +535,20 = +/-0,00			
Bauherr:		Wellness- und Dienstleistungs-GmbH Kottulinskystrasse 7-9, 4880 St. Georgen im Attergau	
Bauvorhaben:		Wohn- u. Geschäftshaus mit Tiefgarage auf den Parzellen 239, 118/1, 118/2, 235/1 und 235/3 der Katastralgemeinde 50011 St. Georgen, Anschrift: Kottulinskystrasse, 4880 St. Georgen im Attergau	
Leistungsphase: Bestandsplanung		Planinhalt: Grundriss 1.Obergeschoss	
Plangröße 970 x 594 mm	Plan-Nummer GP 02	Maßstab 1:100	Datum 12.03.2014 gez. CB
Planverfasser:		plan b architekten DI DR. GÜNTHER BACHER · DI CHRISTOPH BRANDSTÄTTER FABERSTRASSE 2B · 5020 SALZBURG FON 0662-574694-0 · EMAIL office@planb-architekten.at	

Bestätigung der barrierefreien Planung durch den Planverfasser: ZIVILTECHNIKER-KG 5020 SALZBURG